



Segel-Kameradschaft-
Berlin e.V.



Zeuthener
Segler-Verein e.V.



American International
Yacht-Club Berlin e.V.



Wassersportgemeinschaft
Wannseehafen e.V.



Segler-Verein Alsen
Berlin e.V.



Verein Fahrtensegler
Wannsee e.V.



Segel-Club „Ahoi“ e.V.

OFFENE WANNSEE-DONNERSTAGSREGATTA 2021



Wichtiger Hinweis: Aufgrund der derzeitigen Pandemiesituation und den geltenden gesetzlichen Bestimmungen ist die Durchführung von Sportveranstaltungen untersagt. **Daher müssen die Wettfahrten der Wannsee-Donnerstagsregatta leider bis auf Weiteres ausfallen.** Stand: 24.04.2021

Sieben Segelvereine laden alle Segler/-innen zu formlosen, unkomplizierten Wettfahrten nach Yardstick auf dem Wannsee ein, die regelmäßig donnerstags am frühen Abend stattfinden. Gerne begrüßen wir Regatta-Neueinsteiger. Der organisatorische Aufwand soll überschaubar bleiben. Faires Segeln steht im Vordergrund.

Was: Zwölf Wettfahrten für Yardstick-Segler/-innen aller Vereine in lockerer Atmosphäre. **Die Offene Wannsee-Donnerstagsregatta ist für Segler/-innen aus allen Vereinen offen und kostenfrei.**

Wertung: Es gelten die Yardstickzahlen der Berliner Yardstick-Kommission, ersatzweise die des DSV. Für den Gesamtsieg werden fünf Wettfahrten gewertet.

Wann: Donnerstags, Start 17:45 Uhr Ankündigung 17:40 Uhr, 5-Minuten-Startsystem gemäß Wettfahrtregeln.

Preise: Wanderpokal für den Gesamtsieger sowie Sachpreise für die jeweils ersten sechs.

Startalternative: Bei Flaggensignal „Zulu“ wird in zwei Gruppen gestartet: Gruppe 1 ab Yardstick 107, Gruppe 2 bis Yardstick 106. Die Klassenflagge für die Gruppe 1 ist der „Zahlenwimpel 1“ und für die Gruppe 2 der „Zahlenwimpel 2“. Ankündigung: 17.40 Uhr, 1. Start: 17.45 Uhr, 2. Start 17.55 Uhr.

Danach: Siegerehrung und gesellige Nachbesprechung in einem Biergarten (näheres unter www.skb-ev.de) oder bei dem jeweils ausrichtenden Verein **entfallen** vorerst.

Infos: Mitteilungen auch per E-Mail-Verteiler; Ergebnisse und Fotos auf manage2sail.com und www.skb-ev.de.

Termine	Verein	Regattaleiter	Telefon Regattaleiter	Startboot
29. April	SVAB	Christof Fiscoeder	0173 906 94 44	offenes Motorboot <i>Findus</i>
06. Mai ??	WSW	Frank Bühler	0177 271 09 52	Motorboot <i>Möni</i>
20. Mai ??	SVAB	Christof Fiscoeder	0173 906 94 44	offenes Motorboot <i>Findus</i>
27. Mai ??	VFSW	Axel Henkel	0173 616 99 62	Segelboot <i>Daddeldu</i>
03. Juni ??	VFSW	Axel Henkel	0173 616 99 62	Segelboot <i>Daddeldu</i>
10. Juni ??	SC Ahoi	Torsten Simon	0176 293 672 66	roter Kutter <i>Erich Schimmelpfennig</i>
17. Juni ??	SC Ahoi	Torsten Simon	0176 293 672 66	roter Kutter <i>Erich Schimmelpfennig</i>
12. Aug.	ZSV	Jörg Wenzel	0179 770 99 56	
19. Aug.	ZSV	Jörg Wenzel	0179 770 99 56	
26. Aug.	AIYCB	Bernd Rolinck	0173 570 66 70	Schlauchboot
02. Sept.	WSW	Frank Bühler	0177 271 09 52	Motorboot <i>Möni</i>
09. Sept.	SKB	Ralf Kiran Schulz	0160 804 85 76	Motorboot <i>Moni II</i>

Erstmeldungen über das Onlineportal manage2sail.com oder per E-Mail an: regattaleiter@skb-ev.de bis 12:00 Uhr, danach per SMS an den jeweiligen Wettfahrtleiter oder per Zettel am Startschiff.

Angaben: Bootsname, Segelnummer, Bootstyp, Yardstickzahl, Steuermann und Verein.

Bereits angemeldete Teilnehmer/-innen werden gebeten, ihren Start bei einer Wettfahrt dem jeweiligen Wettfahrtleiter kurz per SMS mitzuteilen (Steuermann, Bootsname).

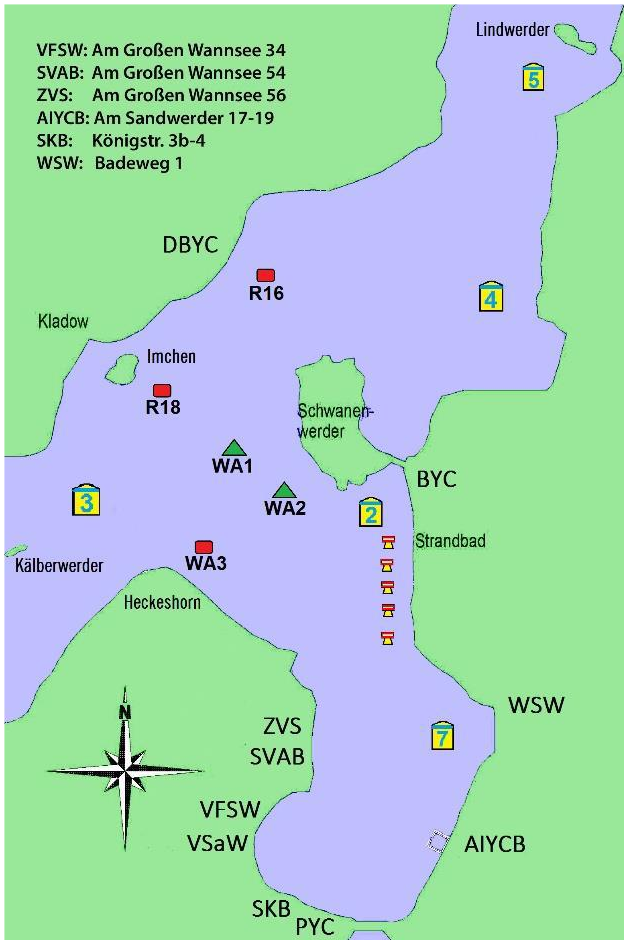
Es gelten die **Wettfahrtregeln** 2017–2020 des Deutschen Segler-Verbandes mit folgender Ausnahme: „Die Protestfrist beginnt mit Ende der Wettfahrt und dauert 30 Min.“

Tracking: Wer Lust und ein Smartphone hat, kann mit Hilfe der kostenlosen App RaceQS (<http://raceqs.com>) seinen Track aufzeichnen und nach der Regatta noch einmal alle eigenen Manöver sowie die der anderen Teilnehmer Revue passieren lassen.

Sponsoren


Berliner Segelmanufaktur

SEGELANWEISUNG DONNERSTAGSREGATTA



VFSW: Am Großen Wannsee 34
 SVAB: Am Großen Wannsee 54
 ZVS: Am Großen Wannsee 56
 AIYCB: Am Sandwerder 17-19
 SKB: Königstr. 3b-4
 WSW: Badeweg 1

Gestartet wird im Wannsee (leeseitig). Der Kurs wird mit Tafeln am Startschiff angezeigt. Die Nummern der Bahnmarken sind grün oder rot hinterlegt und geben damit an, ob diese an Steuerbord oder Backbord zu runden sind. Gegebenenfalls kann auf Vorwindkursen zwischen den Tonnen 2 und 7 eine Tonne M ausgelegt werden, die seawärts zu passieren ist.

Tonne 1 ist eine aufblasbare Tonne, die luvwärts ausgelegt wird. Die übrigen Nummern (2, 3, 4, 5 und 7) sind die stationären Regattatonnen. Die roten Fahrwassertonnen R16 vor dem DBYC und R18 vor dem Imchen können verwendet werden. Die beiden grünen Fahrwassertonnen vor Schwanenwerder (W1 und W2), die rote Tonne vor Heckeshorn (W3) und die gelben Tonnen vor dem Strandbad Wannsee sind seawärts zu nehmen.

Alle teilnehmenden Boote zeigen vor jeder Wettfahrt ihre Teilnahmeabsicht durch Vorbeifahren an der Steuerbordseite des Startschiffs von Lee nach Luv. Boote, die sich zum Startzeitpunkt auf der Bahnseite der Startlinie befinden, müssen zurück und erneut starten, dabei genügt es, in die Startlinie einzutauchen.

Die Startlinie wird gebildet durch den Mast des Startschiffs und einer Boje mit roter Flagge auf dessen Backbordseite. Die Ziellinie wird gebildet durch den Mast des Startschiffs und einer Boje mit roter Flagge oder einer Bahnmarke bei Bahnabkürzung. Start- und Ziellinie können auch vor dem Steg ausgelegt werden. Die Wettfahrtleitung kann nach eigenem Ermessen die Wettfahrt vorzeitig beenden, derzeit spätestens um 19:30 Uhr aufgrund der Pandemiesituation.

Startsignale:

-6		
-5		
-4		
-3		
-2		
-1		
Start		

Startverschiebung		
Abbruch		
Allg. Rückruf		
Einzelrückruf		
Ziel		
Bahnabkürzung		
Schwimmwestenpflicht		
Flagge M		

Mit der Teilnahme erklärt der Bootseigner die Anerkennung folgender Bestimmungen:

Ich erkenne an, dass die Wettfahrtleitung für die Eignung der teilnehmenden Yachten und Mannschaften nicht verantwortlich ist. Die Wettfahrtleitung und die ausrichtenden Vereine übernehmen den Regattateilnehmern gegenüber keinerlei Haftung für Unfälle oder Schäden jeder Art und deren Folgen, auch nicht für solche durch Schlepp-, Sicherheits- oder Bergungsfahrzeuge. Ebenso sind die Ansprüche gegenüber denjenigen ausgeschlossen, die Schlepp-, Sicherheits- oder Bergungsfahrzeuge bereitstellen oder führen. Ich bestätige hiermit, dass die gemeldete Yacht und ihre Mannschaft allen mit der Meldung verbundenen Anforderungen und Vorschriften entsprechen. Ich verpflichte mich, die Wettfahrtregeln bzw. die Regeln dieser Ausschreibung einzuhalten. Die Teilnehmer stimmen einer Berichterstattung und einer nicht-kommerziellen Veröffentlichung von Bildmaterial der Veranstaltung in Publikationen der ausrichtenden Vereine und deren Internetseiten zu.